



# Migration in Bayern und Oberfranken

20. Dialog Strukturwandel in Oberfranken

Thema „Migration – Integration – Bildung“

Bamberg, 14. April 2016

Marion Frisch, Bayerisches Landesamt für Statistik



# Gliederung

- (1) Bevölkerung und demographische Entwicklung in Bayern und Oberfranken
- (2) Das Migrationsgeschehen in Bayern und Oberfranken
- (3) Kurzvorstellung des Projekts  
„Analyse und Prognosemöglichkeiten zu Personen mit Migrationshintergrund“



# Bevölkerung und demographische Entwicklung in Bayern und Oberfranken



# Bevölkerungsentwicklung in Bayern

Bevölkerung  
insgesamt

31. Dezember 2013

+ 87 324

31. Dezember 2014 = 12 691 568

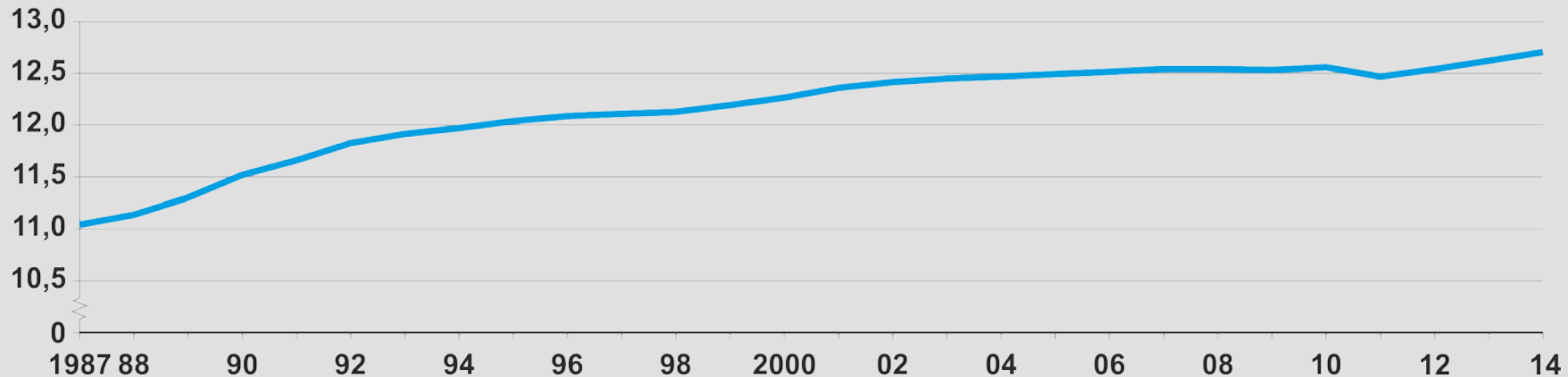
darunter  
Ausländer

31. Dezember 2013

+ 95 838

31. Dezember 2014 = 1 306 213  
(Anteil: 10,3 %)

## Bevölkerungsentwicklung seit 1987 in Millionen



Datenquelle: Bevölkerungsfortschreibung



# Bevölkerungsentwicklung in Oberfranken

Bevölkerung  
insgesamt

31. Dezember 2013

- 410

31. Dezember 2014 = 1 055 955

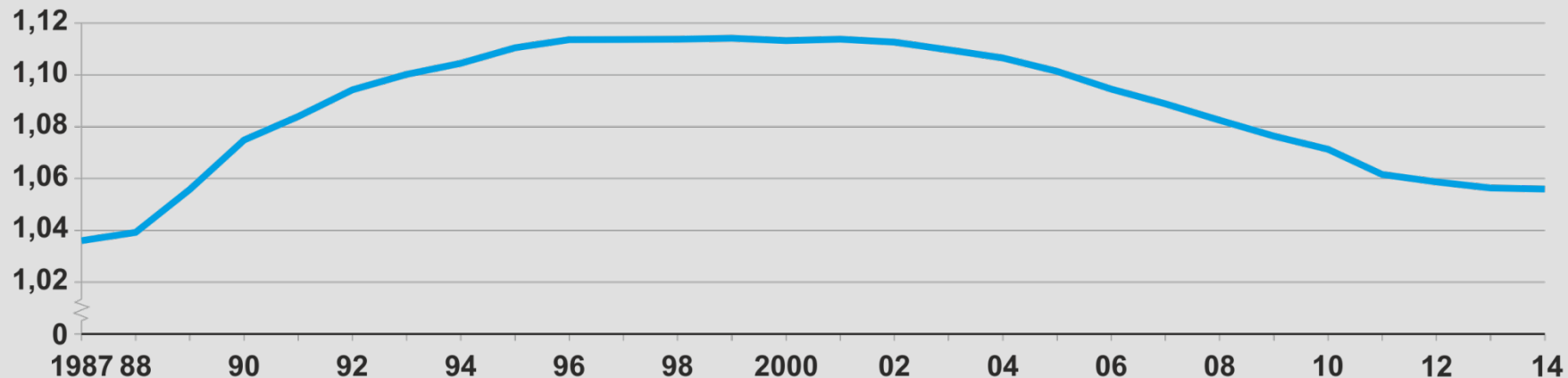
darunter  
Ausländer

31. Dezember 2013

+ 4 668

31. Dezember 2014 = 51 628  
(Anteil: 4,9 %)

## Bevölkerungsentwicklung seit 1987 in Millionen



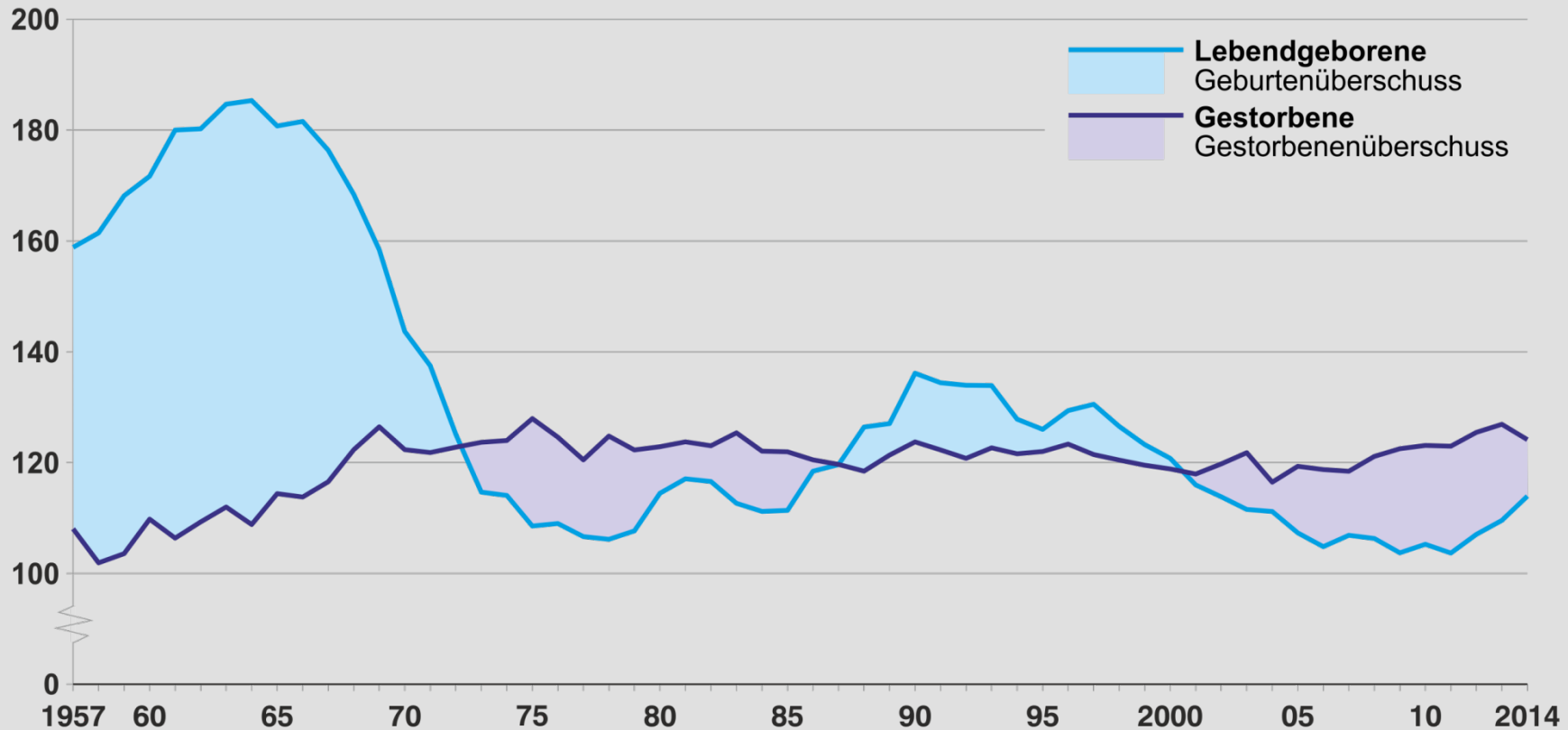
Datenquelle: Bevölkerungsfortschreibung



# Natürliche Bevölkerungsbewegungen in Bayern

## Lebendgeborene und Gestorbene seit 1957

(in Tausend)



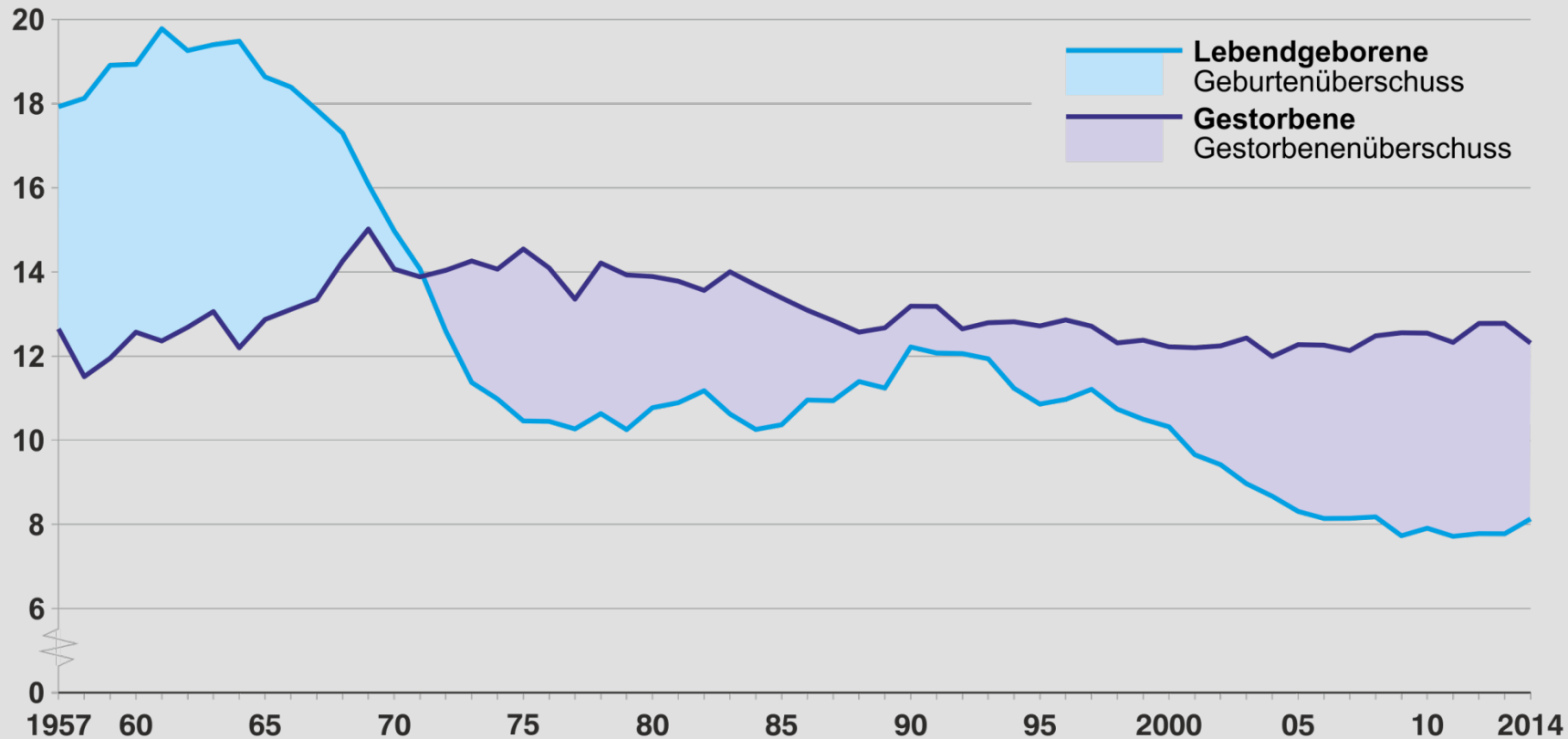
Datenquelle: Statistik der Natürlichen Bevölkerungsbewegungen



# Natürliche Bevölkerungsbewegungen in Oberfranken

## Lebendgeborene und Gestorbene seit 1957

(in Tausend)



Datenquelle: Statistik der Natürlichen Bevölkerungsbewegungen



# Bevölkerungsvorausberechnungen des LfStat

## Regionalisierte Bevölkerungsvorausberechnung (reg. BVB):

- ▶ Regionale Tiefe: Landkreise und kreisfreie Städte
- ▶ Berechnungsturnus: jährlich
- ▶ Aktuelle Version: 2014-2034

## Demographie-Spiegel für bayerische Gemeinden:

- ▶ Regionale Tiefe: Kommunen
- ▶ Berechnungsturnus: alle drei Jahre
- ▶ Aktuelle Version: 2014-2028/34

**Für Anfragen:**  
[demographie@statistik.bayern.de](mailto:demographie@statistik.bayern.de)

## Vorausberechnung der Bevölkerung mit Migrationshintergrund:

- ▶ Regionale Tiefe: Regierungsbezirke, weitere Regionalisierung geplant
- ▶ Berechnungsturnus: alle zwei Jahre
- ▶ Aktuelle Version: 2011-2024

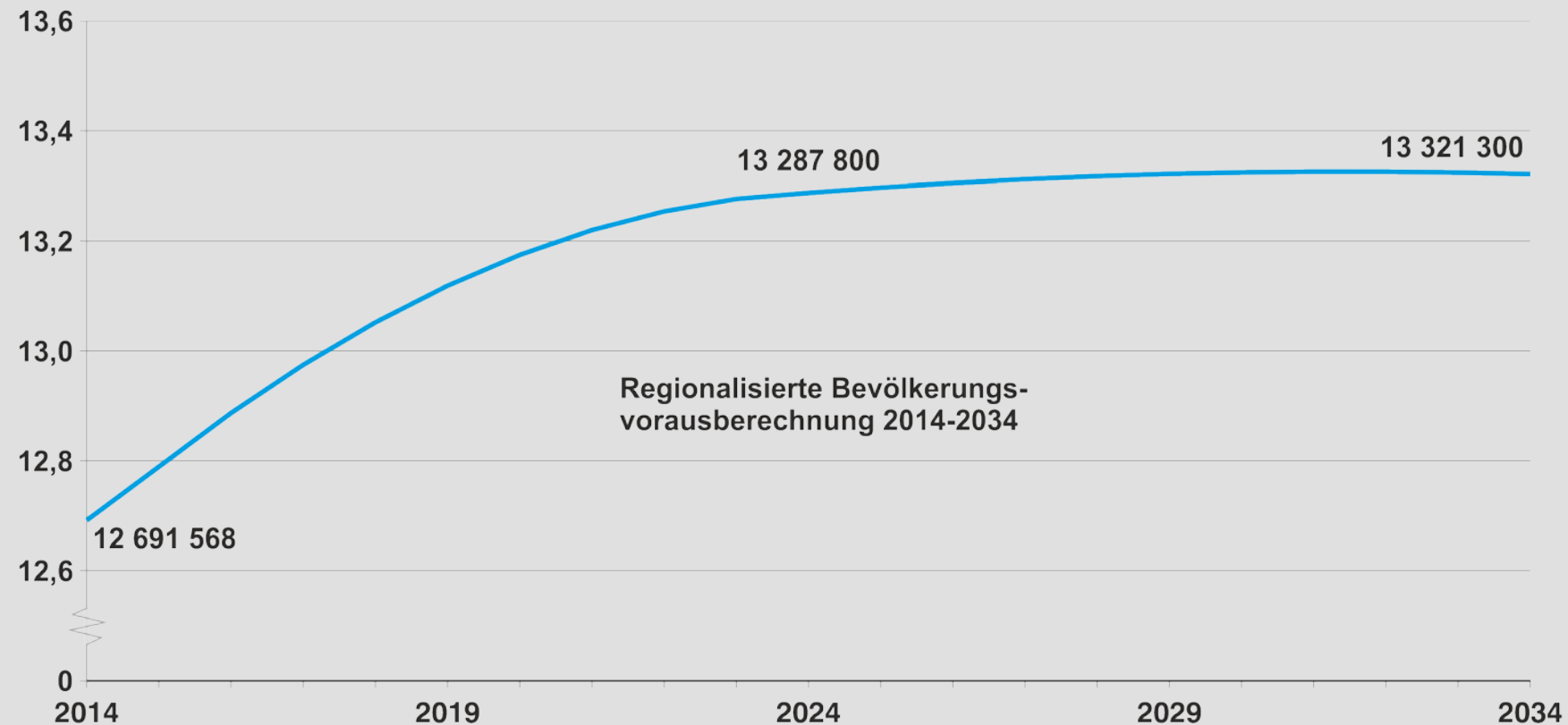




# Ergebnisse der reg. BVB für Bayern

## Bevölkerungsentwicklung 2014 bis 2034

(in Millionen Personen)

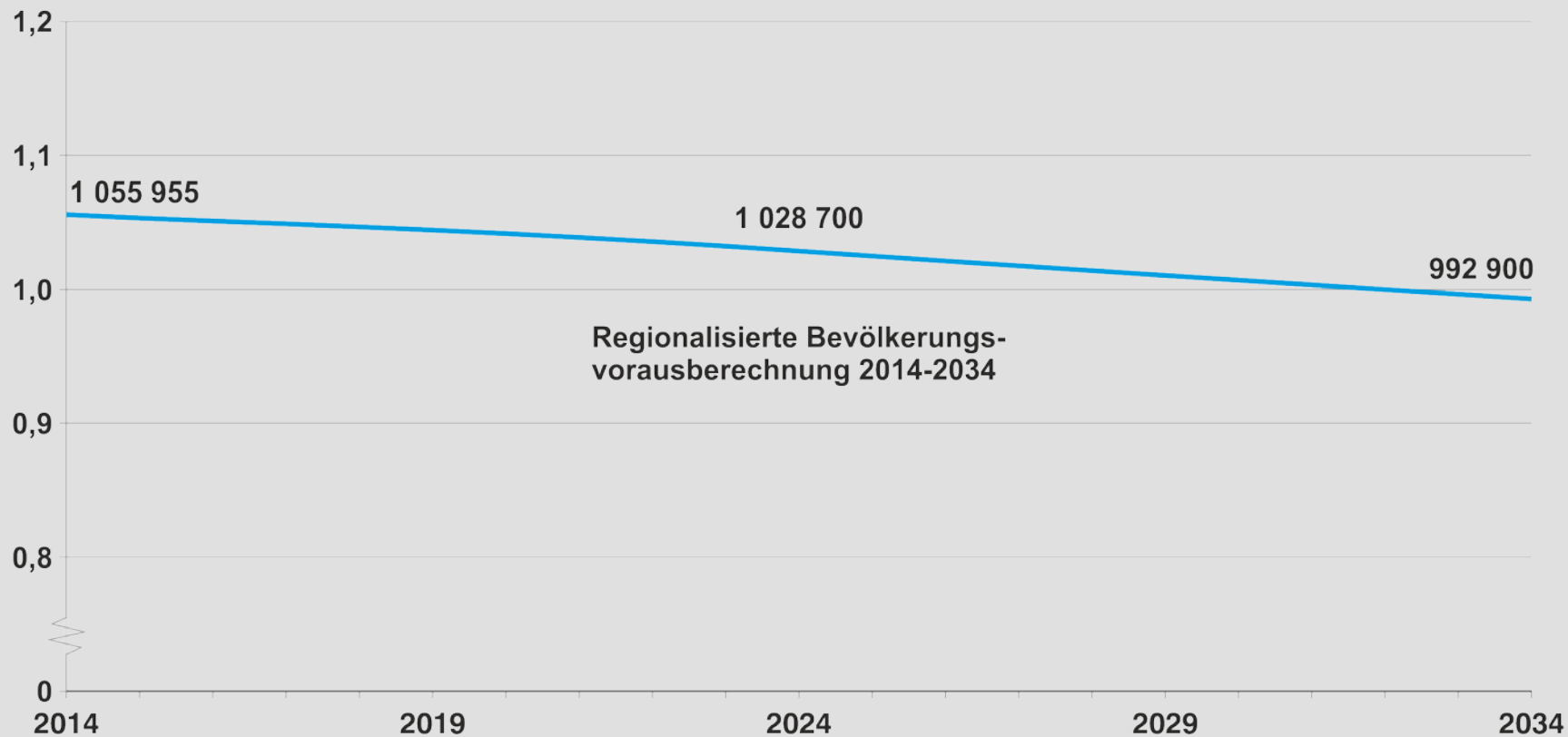




# Ergebnisse der reg. BVB für Oberfranken

## Bevölkerungsentwicklung 2014 bis 2034

(in Millionen Personen)





# Ergebnisse der reg. BVB für Bayern und Oberfranken

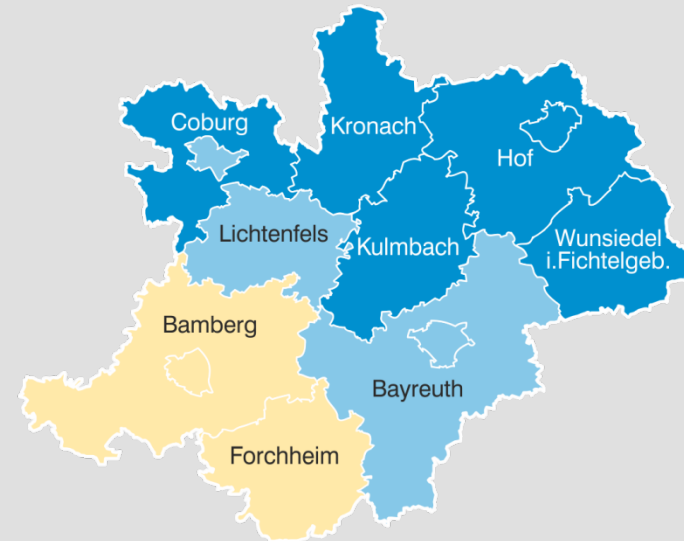
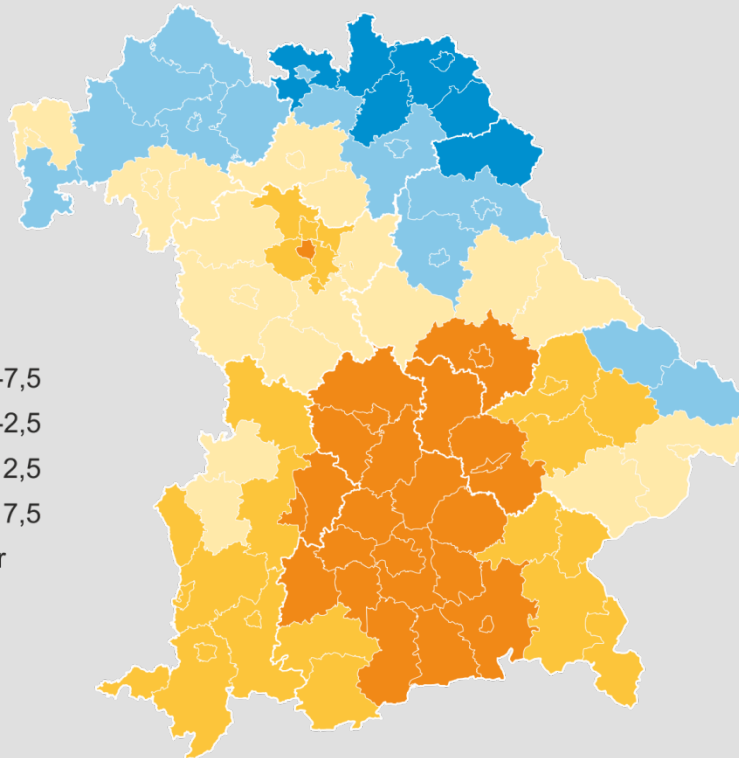
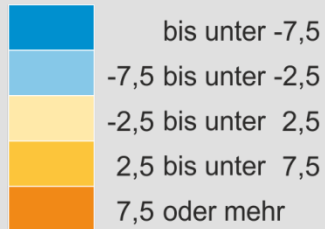
## Bevölkerungsentwicklung: Veränderung 2034 gegenüber 2014

(in Prozent)

**Bayern 2014 bis 2034**  
+5,0 %

**Oberfranken 2014 bis 2034**  
-6,0 %

Veränderung  
2034 gegenüber 2014  
in Prozent



Datenquelle: Regionalisierte Bevölkerungsvorausberechnung 2014 bis 2034

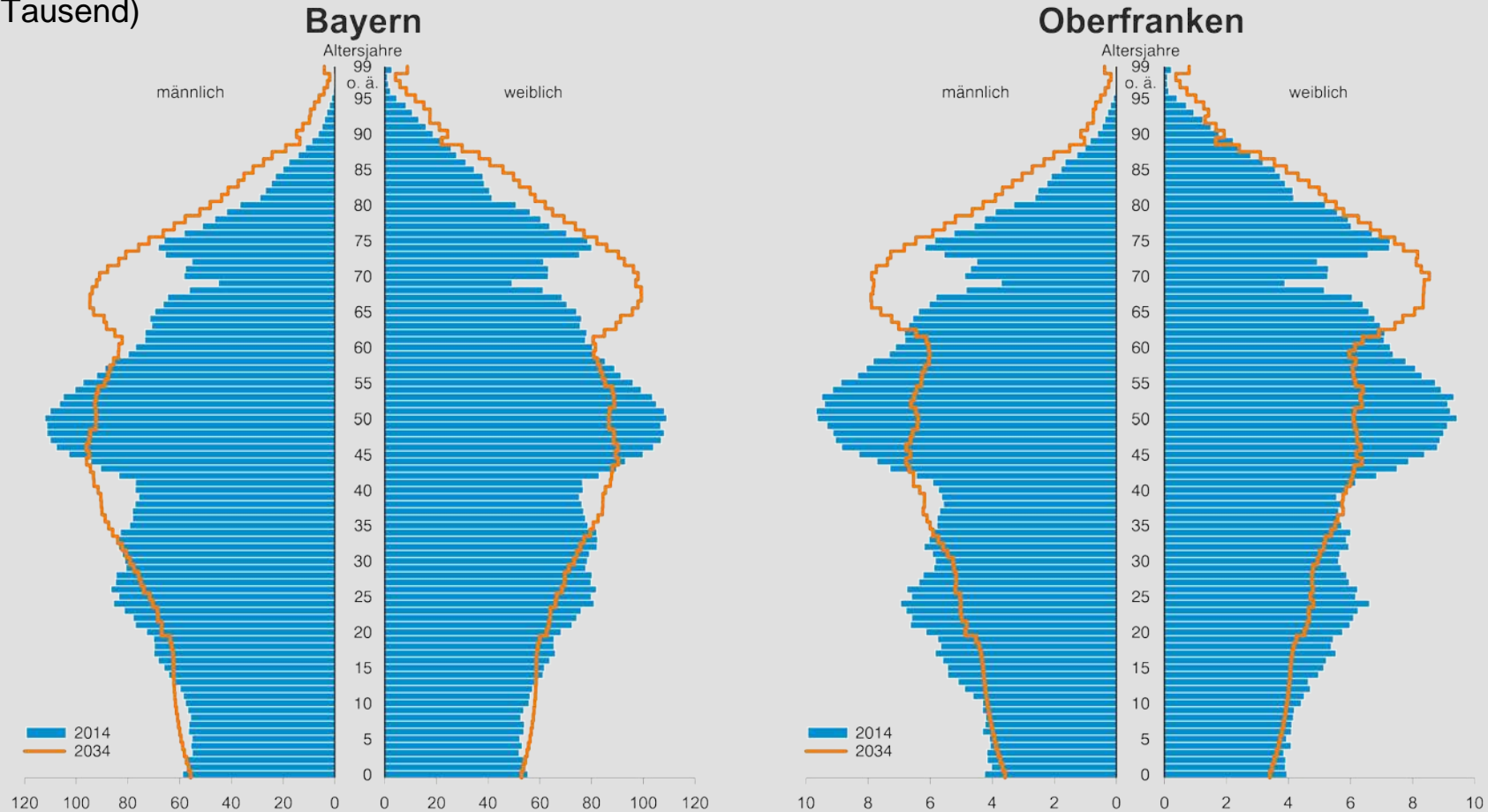
Werte: Relatives Bevölkerungswachstum (Endjahr minus Ausgangsjahr) bezogen auf das jeweilige Ausgangsjahr in Prozent



# Ergebnisse der reg. BVB für Bayern und Oberfranken

## Altersaufbau 2014 und 2034

(in Tausend)



Datenquelle: Regionalisierte Bevölkerungsvorausberechnung 2014 bis 2034

Werte: Bevölkerungsbestände nach Einzelaltersjahren und Geschlecht (in Tausend)



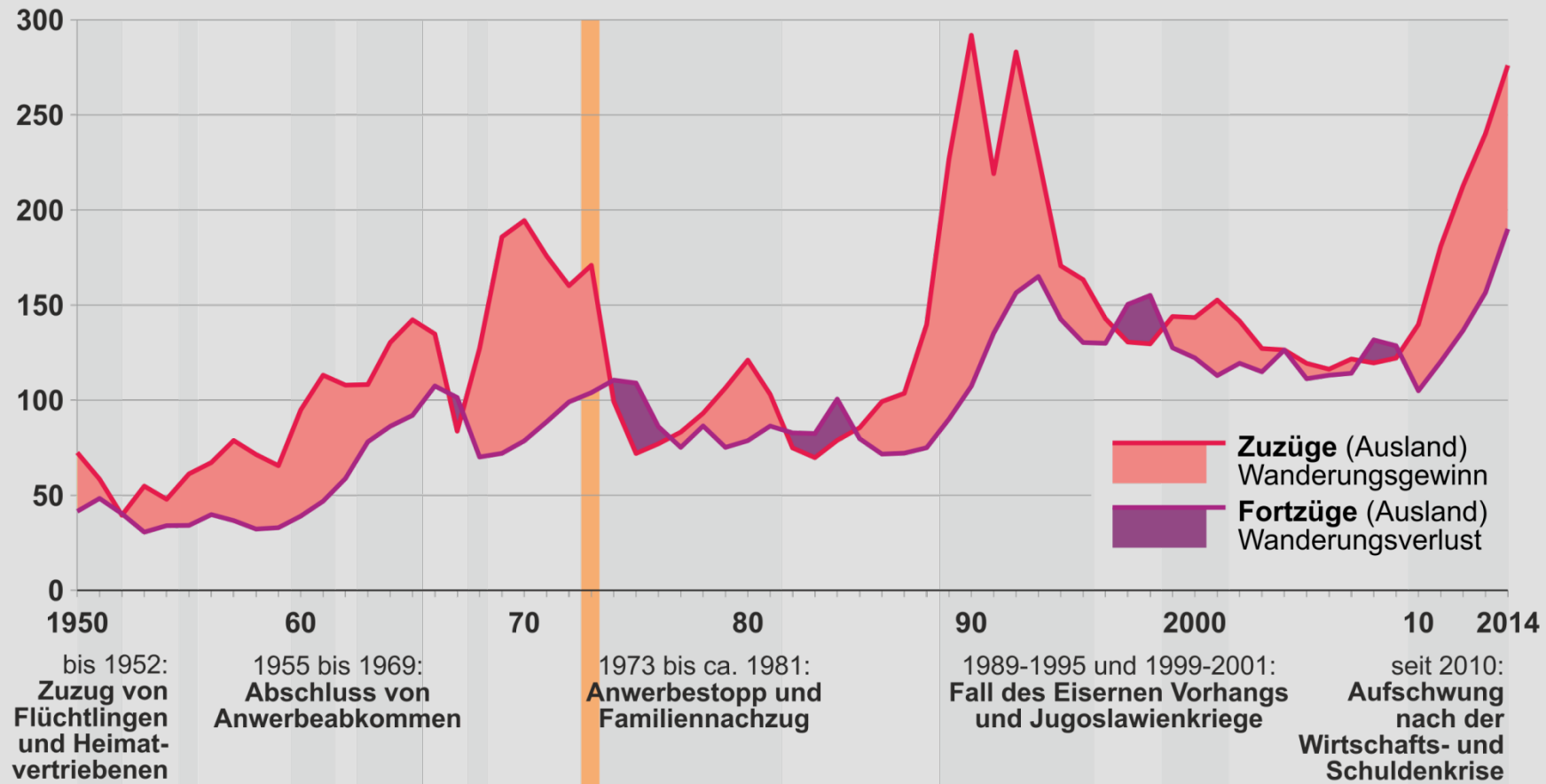
# Das Migrationsgeschehen in Bayern und Oberfranken



# Migration zwischen Bayern und dem Ausland

## Zu- und Fortzüge seit 1950

(in Tausend)



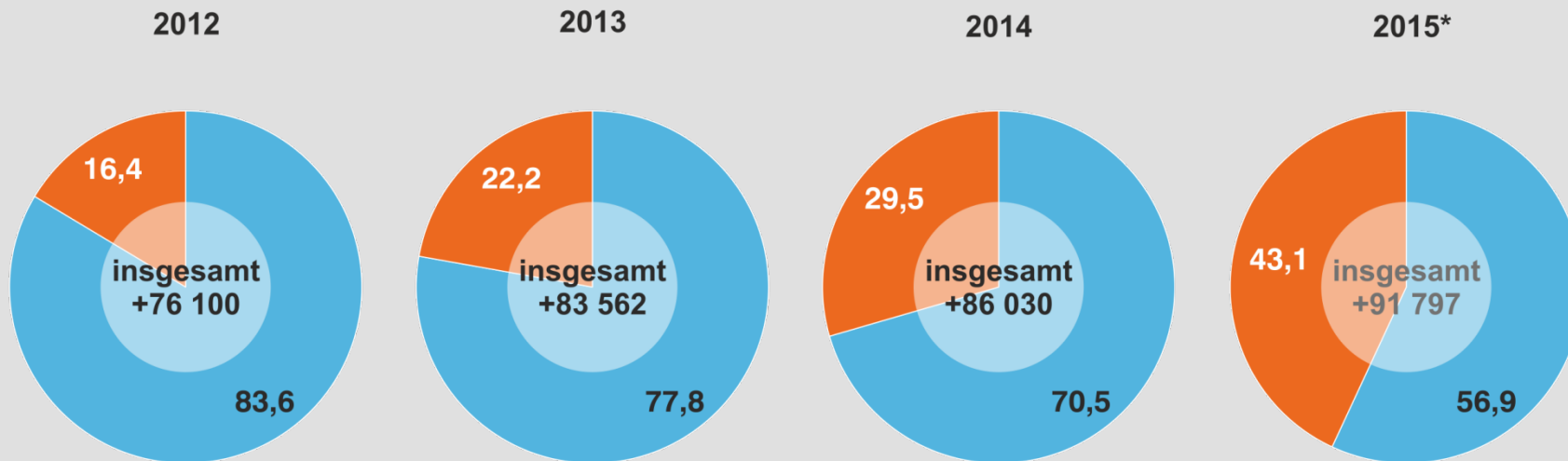
Datenquelle: Wanderungsstatistik



# Migration zwischen Bayern und dem Ausland

## Wanderungssaldo nach EU-Staaten und Nicht-EU-Staaten

(in Prozent)



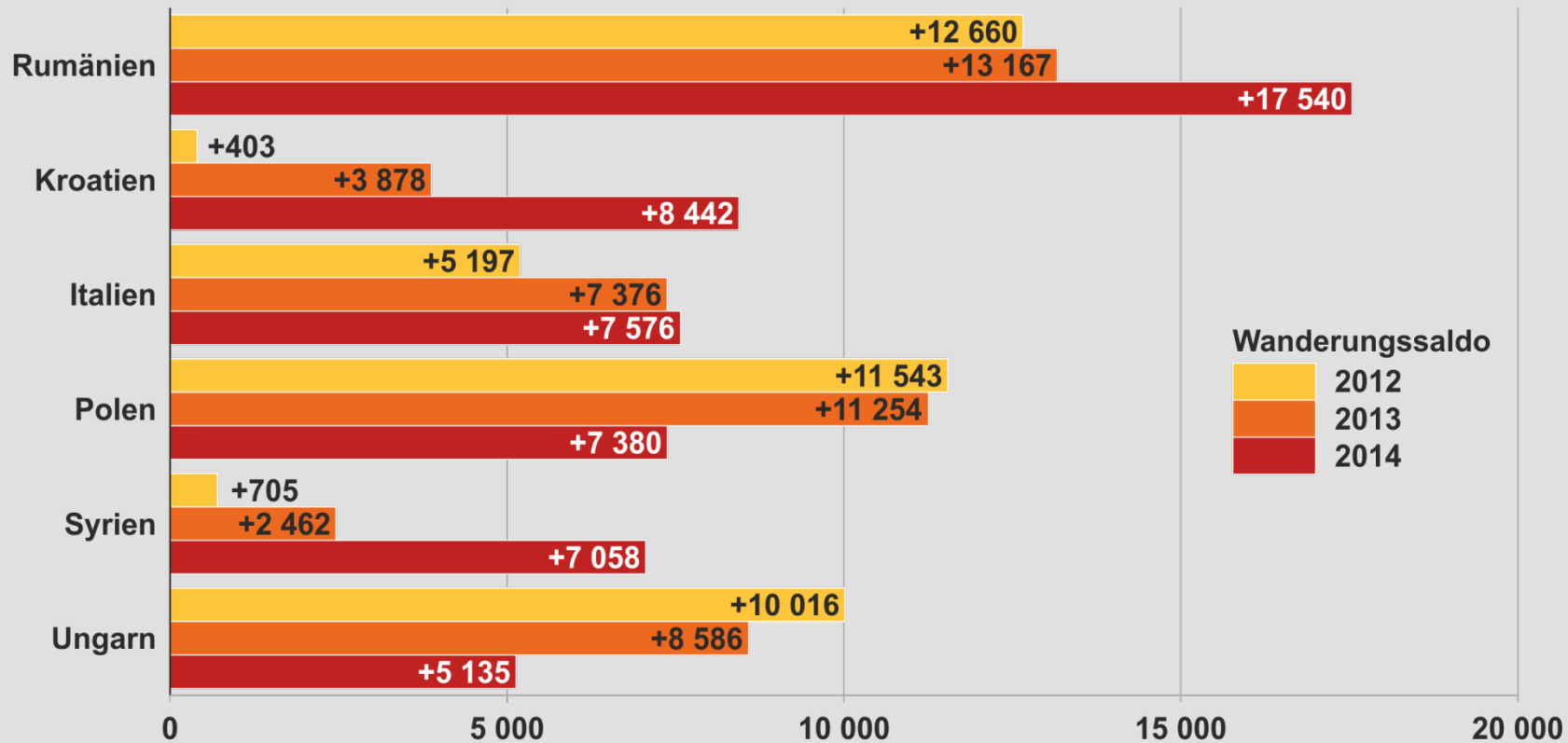
\* Die Angaben für 2015 basieren auf den Wanderungsbewegungen zwischen Januar und August 2015.

Datenquelle: Wanderungsstatistik



# Migration zwischen Bayern und dem Ausland

## Wanderungssaldo 2012 bis 2014 für ausgewählte Herkunftsländer



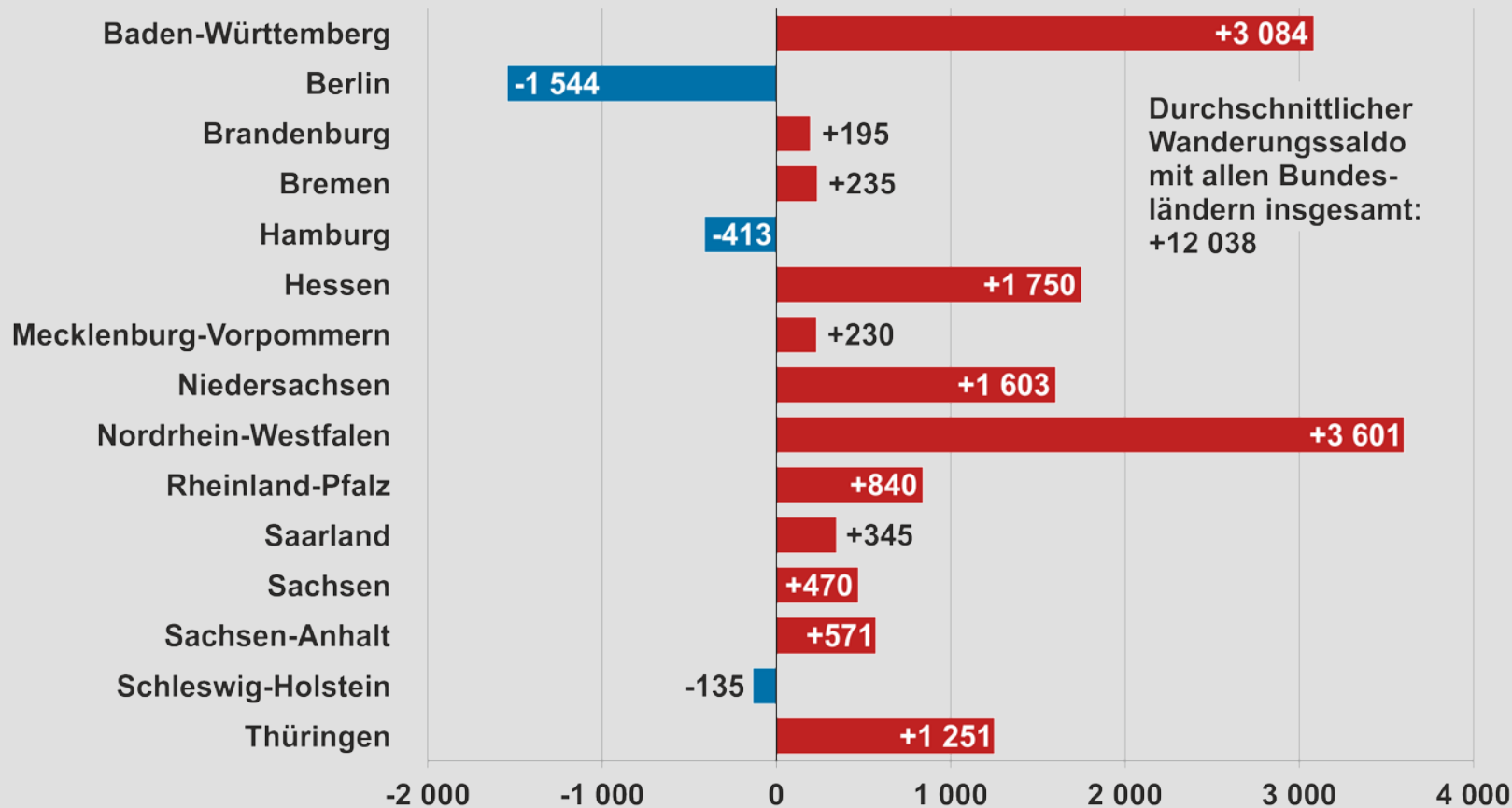
Datenquelle: Wanderungsstatistik





# Migration zwischen Bayern und restl. Bundesländern

## Durchschnittlicher Wanderungssaldo 2012 bis 2014

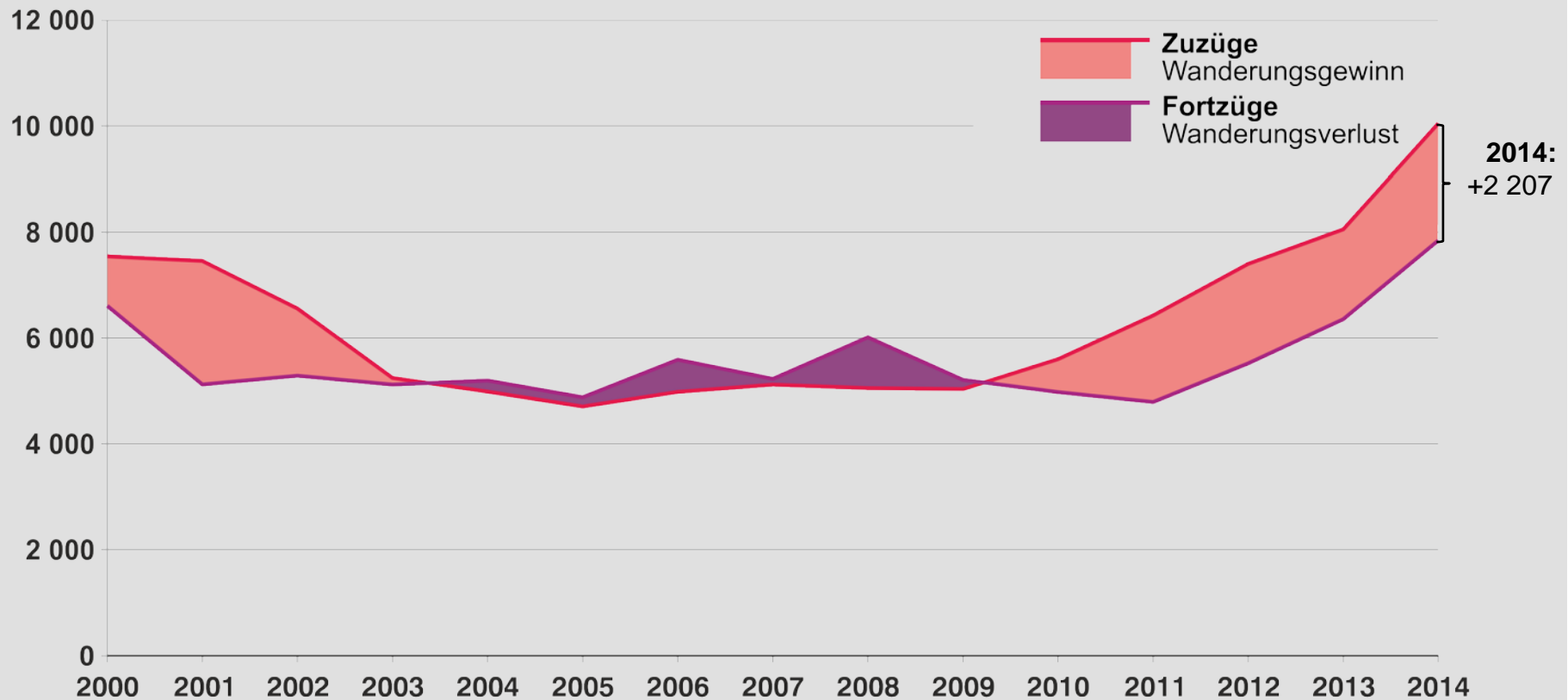


Datenquelle: Wanderungsstatistik



# Migration zwischen Oberfranken und dem Ausland

## Zu- und Fortzüge seit 2000

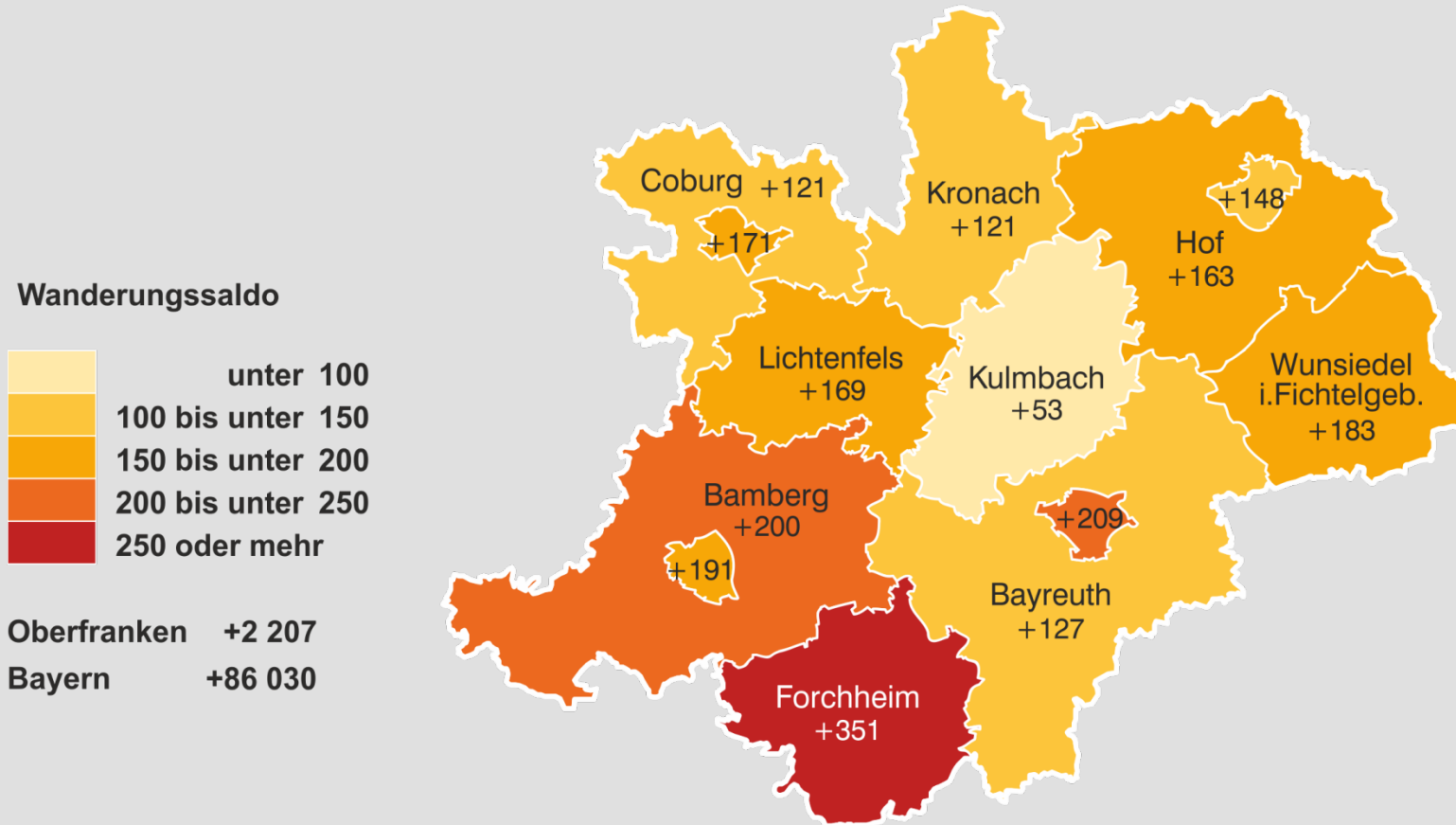


Datenquelle: Wanderungsstatistik



# Migration zwischen Oberfranken und dem Ausland

## Wanderungssaldo 2014

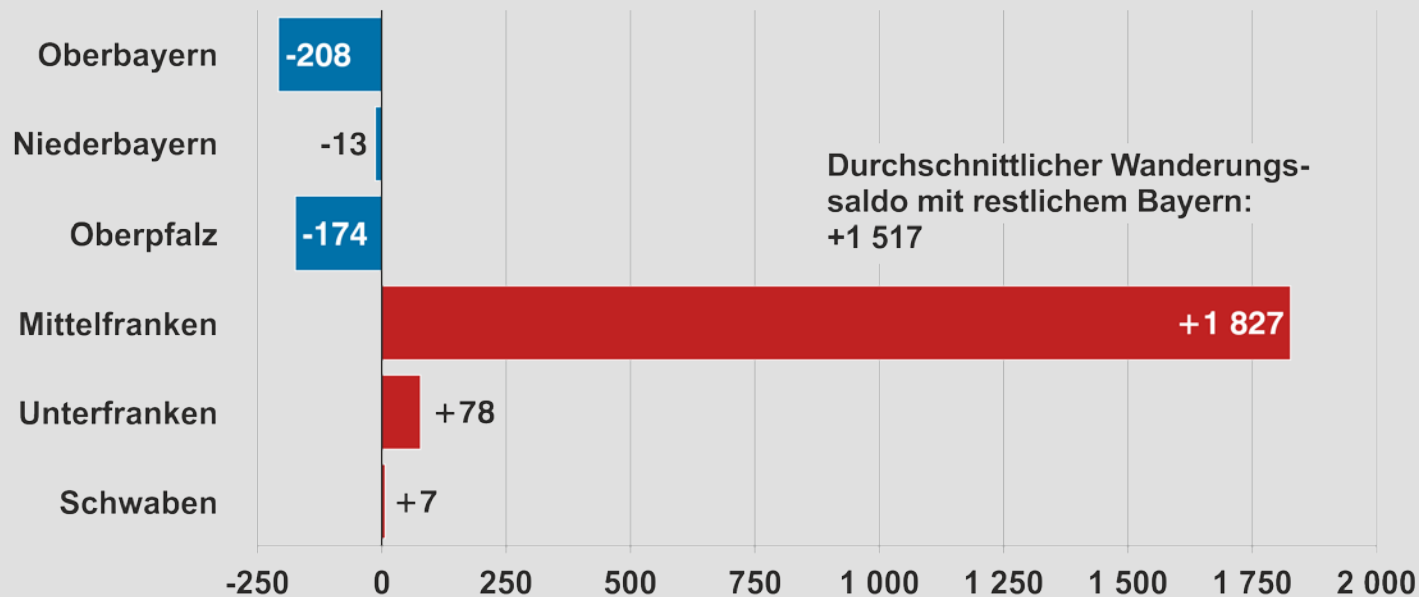


Datenquelle: Wanderungsstatistik



# Migration zwischen Oberfranken und restl. Bayern

## Wanderungssaldo 2014



Datenquelle: Wanderungsstatistik



# Kurzvorstellung des Projekts „Analyse und Prognosemöglichkeiten zu Personen mit Migrationshintergrund“



# Das Projekt

**Projekttitel:** „Analyse- und Prognosemöglichkeiten zu Personen mit Migrationshintergrund“

**Auftraggeber:** StMI, StMAS

**Durchführung:** Kompetenzzentrum Demographie im LfStat

**Projektbegleitung:** Expertenrunde aus Wissenschaftlern und Ministerienvertretern

**Hauptaufgabe:** Regelmäßige Aktualisierung einer Vorausberechnung der Bevölkerung mit Migrationshintergrund in Bayern

## Bisherige Projektschritte:

- ▶ Vorausberechnungen auf Basis der Mikrozensus 2007, 2009 und 2011
- ▶ Zwei Differenzierungsalternativen (Migrationsstatus, Bezugsland)
- ▶ Regionale Gliederung: Regierungsbezirke, 2009 auch München

## Nächster Projektschritt:

- ▶ Vorausberechnung auf Basis der Einzeldaten des Zensus-Melderegisters 2011
- ▶ Zwei Differenzierungsalternativen (Migrationsstatus, Bezugsland)
- ▶ Regionale Gliederung: Landkreise und kreisfreie Städte



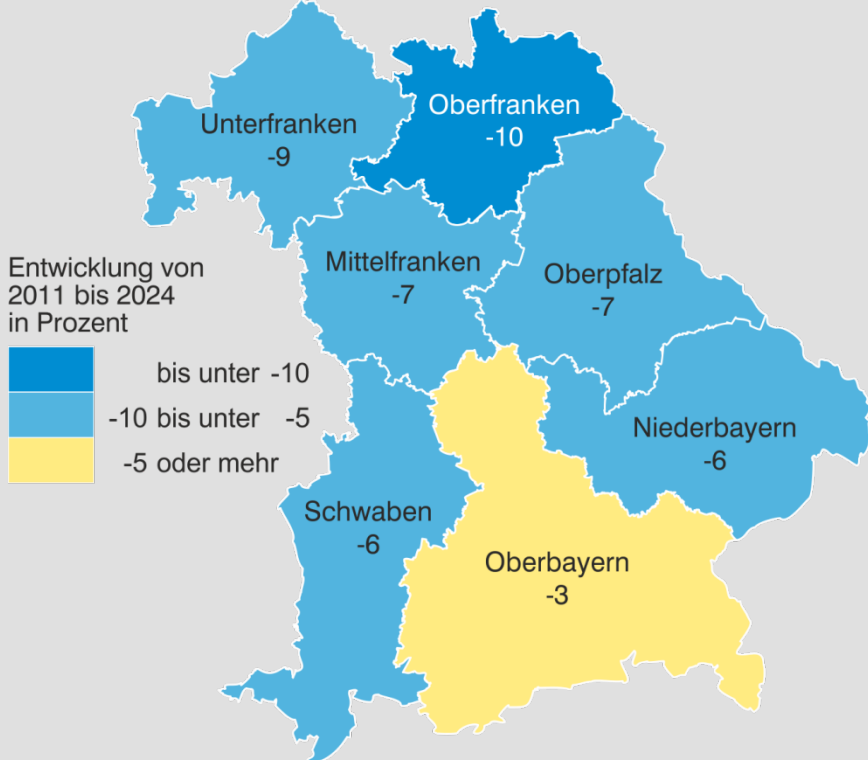
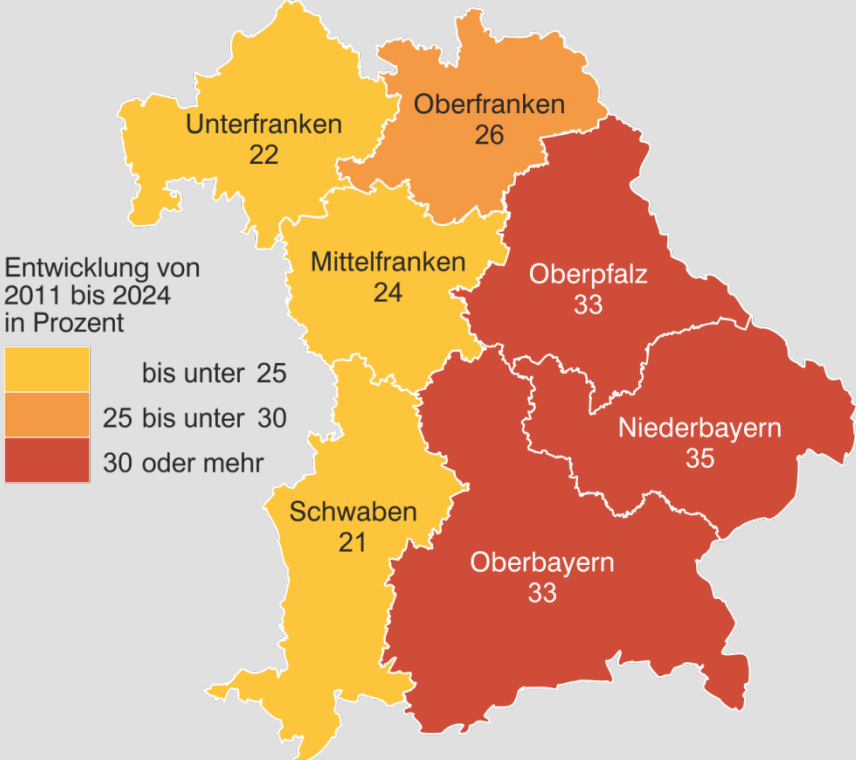
# Entwicklung der Bevölkerung mit und ohne Migrationshintergrund (MHG)

## Veränderung 2024 gegenüber 2011

(in Prozent)

**Personen mit MHG**  
Bayern: +28 %

**Personen ohne MHG**  
Bayern: -6 %



Datenquelle: Vorausberechnung der Bevölkerung mit Migrationshintergrund in Bayern bis 2024

Werte: Relatives Bevölkerungswachstum (Endjahr minus Ausgangsjahr) bezogen auf das jeweilige Ausgangsjahr



**Vielen Dank für Ihre Aufmerksamkeit!**

Marion Frisch

Präsidentin des Bayerischen Landesamts für Statistik

[Amtsleitung@statistik.bayern.de](mailto:Amtsleitung@statistik.bayern.de)